

SAIN SON

2026
2027

**DOSSIER
SPECTACLES**

Niveau Maternelle
et Elementaire

MAC

RELAIS CULTUREL
BISCHWILLER

ROBERT LIEB

BIENVENUE À L'ÉCOLE DU SPECTATEUR !

La MAC – Relais culturel de Bischwiller est heureuse de vous présenter sa programmation à destination des **écoles maternelles et élémentaires** pour cette nouvelle saison culturelle.

Dans ce document, ainsi que dans les dossiers pédagogiques des spectacles (disponibles sur notre site internet), vous retrouverez l'ensemble des représentations et actions culturelles proposées tout au long de la saison : spectacles, rencontres, ateliers, ressources pédagogiques et temps de médiation pensés pour accompagner les élèves dans leur découverte du spectacle vivant et du cinéma.

Les informations présentées ici sont susceptibles d'évoluer au fil de la saison, en fonction d'ajustements de programmation.

Nous avons hâte de vous accueillir prochainement, que cela soit pour nos spectacles comme pour nos séances de cinéma, afin de partager ensemble de belles propositions artistiques.

TARIFS

Écoles de Bischwiller : **3€** / Écoles hors Bischwiller : **5€**

Gratuit pour les accompagnateurs (dans la limite des places disponibles)

RÉSERVATIONS

NOUVEAUTÉ : Tout début septembre, les inscriptions pourront s'effectuer directement via la billetterie en ligne de la MAC. Plus d'informations en contactant notre chargée de billetterie.

Afin de faciliter le traitement de votre demande, merci de préciser :

- le nom de l'enseignant et le niveau concerné ;
- le nombre d'élèves par classe ;
- le nombre d'accompagnateurs ;
- les éventuels besoins en places PMR.

Un effectif qui évolue ? Aucun souci : contactez notre billetterie dès que possible afin que nous puissions ajuster votre réservation dans les meilleures conditions.

REPRÉSENTATIONS TOUT PUBLIC

Nos représentations tout public sont également accessibles aux groupes scolaires, aux mêmes tarifs, en nombre limité et sur réservation uniquement.



ÉLÉMENTAIRE

CONCERT GRATUIT !

JEU. 15 OCT.

14H30

+ TOUT PUBLIC À 20H

Lieu : Eglise protestante de Bischwiller (6 rue de l'Eglise)

Durée : 1h

Genre : Musique classique

Classes : CE2 - CM2

ACTION CULTURELLE

- Bord plateau à l'issue du concert



ALICE POWER

Festival VIBRATION(S)

Alice Power, Lauréate de l'ARTIST DIPLOMA 2025 de l'École Normale de Musique de Paris Alfred Cortot, incarne une nouvelle génération de pianistes à la virtuosité lumineuse et à la curiosité sans frontières. Formée entre Stockholm, Oslo et Paris auprès de la pédagogue Rena Shereshevskaya, elle remporte en 2025 le prestigieux Prix Cortot avant de poursuivre une carrière déjà remarquée sur les grandes scènes européennes.

À seulement vingt-cinq ans, la pianiste suédoise conjugue exigence musicale et liberté de ton, naviguant avec la même intensité entre récital, musique de chambre et projets plus transversaux. Invitée de festivals internationaux et partenaire d'artistes majeurs comme Renaud Capuçon ou Andrés Schiff, elle déploie un jeu à la fois profond, habité et d'une grande élégance sonore. Pour ce récital, elle imagine un voyage traversant trois siècles de musique, des raffinements baroques de Couperin et Bach jusqu'à La belle au bois dormant de Tchaïkovski revisitée par Pletnev.



CREATION 2026

MATERNELLE ET ÉLÉMENTAIRE

LES MAINS SUCRÉES DE LISEL - LISEL, SINI SÜESSE HÄND

Cie Sémaphore

VEN. 20 NOV.

9H | 10H30 | 14H30

**+ TOUT PUBLIC SAM. 21 NOV.
10H30**

Lieu : MAC (1 rue du stade)

Durée : 35mn

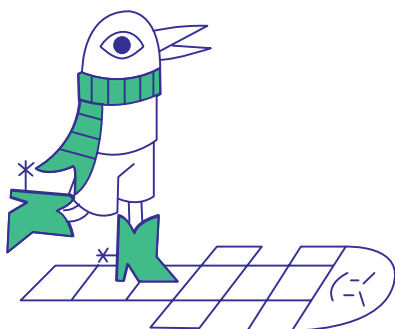
Genre : Théâtre bilingue

Classes : MS - CE2

Curieuse et impatiente, la petite Lisel adore retrouver sa grand-mère dans la chaleur de la cuisine, au milieu des odeurs d'épices et de beurre. À l'aube de Noël, toute la famille se retrouve pour patienter ensemble avant le grand jour !

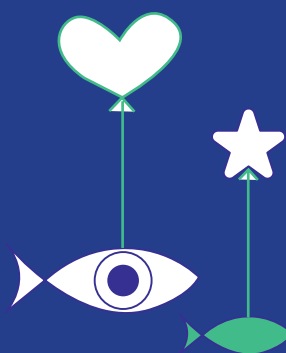
Autour de la confection de bredele, les générations se mélangent, les conversations vont bon train et les souvenirs se fabriquent à l'unisson des sucreries.

Un spectacle tendre et gourmand qui évoque la transmission, les traditions et la magie des retrouvailles familiales.





ÉLÉMENTAIRE



CREATION 2026

TOUT EST SOUS CONTRÔLE

Cie Mister Fred

MAR. 8 DEC.
10H | 14H30

+ **TOUT PUBLIC MER. 9 DÉC. 15H**

Lieu : Centre culturel Claude Vigée (31 rue de Vire)

Durée : 50mn

Genre : Théâtre burlesque

Classes : CP - CM2

Cette fois, c'est l'heure ! Le public s'installe, le spectacle peut commencer. Pourtant, la machine bien huilée commence à dérailler... Mais rassurez-vous, JB et Kévin sont sur le coup. De vrais professionnels parfaitement capables de gérer ce genre de situation... Enfin... c'est ce qu'ils disent !

Avec leur sens du burlesque et de l'absurde, les artistes de la compagnie Mister Fred nous embarquent dans une expérience théâtrale aussi ludique qu'imprévisible. Le duo transforme chaque accroc en terrain de jeu pour un feu d'artifice de surprises et de rires.

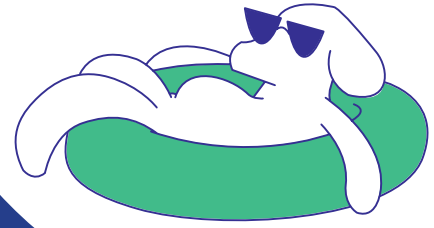
ACTIONS CULTURELLES

- **Bord plateau** à l'issue de la représentation

- **Atelier théâtral burlesque** (durée modulable) : découverte du comique de situation et du travail en duo (écriture, mise en jeu et expression scénique)



MATERNELLE ET ÉLÉMENTAIRE



LE CHANT DES LOUPS

Cie Vert d'Eau

MAR. 05 JAN.
9H | 10H30 | 14H30

+ TOUT PUBLIC MER. 6 JAN. À 15H

Lieu : MAC (1 rue du stade)

Durée : 40mn

Genre : Théâtre, arts visuels

Classes : GS - CE2

ACTION **CULTURELLE**

- **Bord plateau** à l'issue de la représentation

Embarquez aux côtés de Petite Fille et de Vieille Ourse dans une aventure sensible et poétique, à la recherche des loups disparus ! Au fil des saisons, des paysages et des nuits traversées, ce duo attachant nous entraîne dans un voyage où il est autant question de rencontres que de cheminement intérieur.

Inspirée de l'album jeunesse d'Alice Liénard, illustré par Marine Schneider, la compagnie strasbourgeoise Vert d'eau donne vie à un conte sensible tissant un lien subtil entre monde animal et monde humain. Avec sa scénographie immersive et son univers sonore créé en live, le spectacle invite petits et grands à ressentir, rêver et redécouvrir la force des histoires, réelles comme imaginaires.



ÉLÉMENTAIRE



TRAJECTOIRE(S)

Cie Idio(m)rythmie

MAR. 26 JAN.
14H30

Lieu : MAC (1 rue du stade)

Durée : 45mn

Genre : Théâtre

Classes : CM1 - CM2

ACTIONS CULTURELLES

- **Bord plateau** à l'issue de la représentation

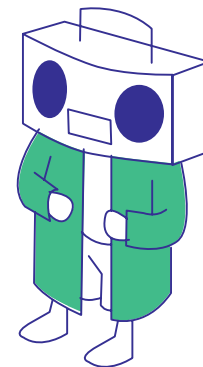
Au Kosovo, Érion et Sarah partagent tout : leur amitié et leur passion du foot. Mais lorsque les parents d'Érion décident de partir vivre en France, les deux adolescent-es doivent se séparer. Sarah lui donne son numéro de téléphone, sur le quai de la gare routière, sur un petit papier « Dis, Erion, tu vas pas m'oublier hein ? » L'amitié dépasse les frontières. Mais la bouteille d'eau fuit dans le sac à dos et les derniers chiffres du numéro de Sarah sont effacés....

À son arrivée à Lyon, au milieu de la cacophonie des langues et du sentiment d'être loin de tout, un langage universel lui permet peu à peu de trouver sa place : le football.

Entre déracinement, nouvelles rencontres et souvenirs d'amitié, Érion n'a désormais qu'une idée en tête : retrouver Sarah.



ÉLÉMENTAIRE



MAR. 09 FEV.

10H | 14H30

+ TOUT PUBLIC MER. 10 FEV. 15H

Lieu : MAC (1 rue du stade)

Durée : 45mn

Genre : Spectacle musical

Classes : CP-CM2

ACTIONS CULTURELLES

- **Bord plateau** à l'issue de la représentation
- **Atelier d'écriture**, composition et mise en scène de chansons. ou des thèmes libres.
- **Présentation des instruments** du spectacle : accordéon, guitare, voix.
- **Échanges autour des différents rites funéraires** pratiqués sur la planète.

L'ATLAS DES CROQUE-MORTS

Firmin & Hector

Hector est triste, son papi lui manque. Heureusement, son frère Firmin est là. Il va lui remonter le moral en apportant une nouvelle extraordinaire !

C'est pas la peine d'être triste Hector, Moi je sais où il est papi ! Il me l'a dit, juste avant de mourir !

Mais comme à son habitude, Firmin a tout oublié... Il se souvient cependant d'une seule chose, papi a consigné cette information dans son mystérieux Atlas des croque-morts.

Alors, dans le grenier de papi, entre valises poussiéreuses et souvenirs du monde entier, commence un étrange jeu de piste musical. De rituel en rituel, de pays en pays, les deux frères remontent le fil des voyages de leur grand-père, croque-mort passionné (comme eux !) et explorateur des traditions funéraires pour découvrir le secret le plus convoité de tous les temps !



MATERNELLE ET ÉLÉMENTAIRE

MAR. 06 AVR.
9H | 10H30 | 14H30

+ TOUT PUBLIC MER. 7 AVR. 15H

Lieu : MAC (1 rue du stade)

Durée : 30mn

Genre : Cirque & musique

Classes : PS - CP

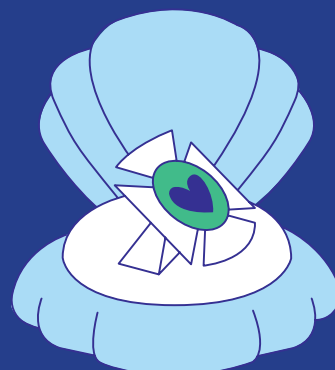
ACTION CULTURELLE

- **Bord plateau** à l'issue de la représentation

DANS MA COQUILLE Cie Manie

Dans une drôle de chambre aux airs de caverne aquatique, un jeune aventurier rejoue, transforme et réinvente les souvenirs de son enfance. À ses côtés, une coquille pleine de surprises se métamorphose au gré des jeux et des émotions : berceau, bateau ou île déserte, elle ouvre les portes d'un imaginaire sans limite.

Porté par les mélodies envoûtantes de deux musiciennes en live, Dans ma coquille mêle avec délicatesse musique et prouesses circassiennes dans un voyage sensoriel doux et plein d'imaginaire. Une invitation à replonger, en famille, dans cet endroit précieux où tout commence : l'enfance.



DISPOSITIFS D'ÉDUCATION À L'IMAGE

« Maternelle au Cinéma » et « Ecole et cinéma » sont des dispositifs nationaux d'éducation artistique au cinéma, mis en oeuvre par l'association Passeurs d'images, qui a pour mission notamment de soutenir la création et la diffusion des œuvres cinématographiques auprès de tous les publics ainsi que de valoriser ce patrimoine. Les élèves assistent à la projection de 3 films en salle de cinéma au tarif de 3€ la séance, durant l'année scolaire.

Les inscriptions des enseignants au dispositif se font en ligne chaque année entre septembre et octobre de l'année scolaire en cours.

Contact : Alexandre CHARLIER - cinema@mac-bischwiller.fr - 03 88 53 75 02

Tarif éducation à l'image : 3 € par élève par séance (accompagnateurs gratuits)

MATERNELLE AU CINÉMA



1^{ER} TRIMESTRE

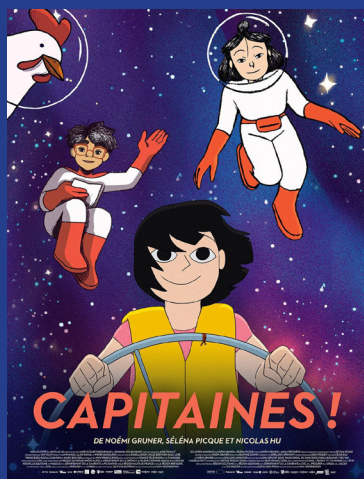


2^{ÈME} TRIMESTRE

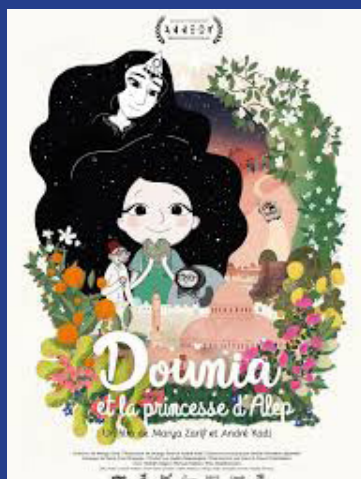


3^{ÈME} TRIMESTRE

ÉCOLE ET CINÉMA (CYCLES 2 ET 3)



1^{ER} TRIMESTRE



2^{ÈME} TRIMESTRE

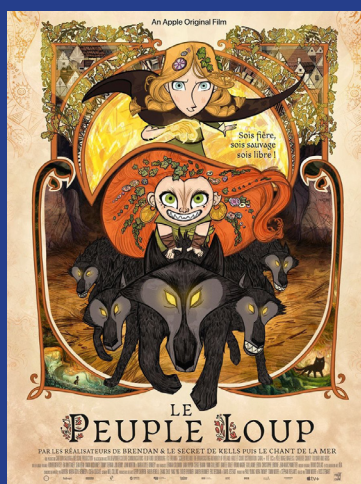


3^{ÈME} TRIMESTRE

ÉCOLE ET CINÉMA (A PARTIR DU CYCLE 3)



1^{ER} TRIMESTRE



2^{ÈME} TRIMESTRE



3^{ÈME} TRIMESTRE

SÉANCES À LA DEMANDE

Les séances à la demande permettent aux enseignant-e-s de composer un temps de cinéma adapté à leurs projets pédagogiques au sein du Centre culturel Claude Vigée. À l'initiative des établissements scolaires, ces projections peuvent être organisées autour d'un film choisi en concertation avec notre équipe et enrichies par des ateliers de pratique, d'échange ou de sensibilisation conçus sur mesure.

Tarif : 3 € par élève par séance (un minimum de spectateurs peut être requis)

CONTACTS

Chargée de billetterie : Claire LEGRAND

Email : billetterie@mac-bischwiller.fr

Tél : 03 88 53 75 00

Chargée de communication et de relations publiques : Manon COSSON

Email : communication@mac-bischwiller.fr

Tél : 03 88 53 75 05

ADRESSES

MAC - Relais culturel de Bischwiller, 1 rue du Stade

Centre culturel Claude Vigée, 31 rue de Vire

Eglise protestante de Bischwiller, 6 rue de l'église

POUR EN SAVOIR PLUS

Toute la programmation sur : www.mac-bischwiller.fr

Onglet « Bords de scène » / « Scolaires »

